

GEIQ ADI ALPIN

# Notre processus de recrutement en 5 étapes

[EN SAVOIR PLUS >](#)



**GEIQ ADI**

ALPIN

Aide à Domicile en Intégration

# PRÉ-ENTRETIEN

ÉTAPE N°1

Nous vous aidons à définir votre parcours de formation sur mesure, adapté à vos besoins pour décrocher le diplôme qui correspond à votre projet !

Toutes nos offres d'emplois sur notre site web



[www.geiqadi.fr](http://www.geiqadi.fr)





GEIQ ADI

ALPIN

Aide à Domicile en Intégration

## ENTRETIEN

### ÉTAPE N°2

Vous rencontrez une de nos associations d'aide à domicile partenaires, au plus proche de votre domicile, qui vous accueillera en alternance.





GEIQ ADI

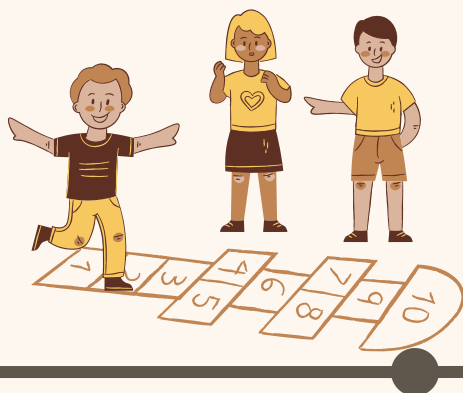
ALPIN

Aide à Domicile en Intégration

# IMMERSION

## ÉTAPE N°3

Pour confirmer votre projet, vous réalisez une immersion d'une semaine au sein de l'association d'aide à domicile pour découvrir, sur le terrain, le métier visé.





GEIQ ADI

ALPIN

Aide à Domicile en Intégration

## ADMISSION

*En centre de formation*

### ÉTAPE N°4

Si votre projet se confirme, vous rencontrez un centre partenaire pour votre admission en formation.





GEIQ ADI

ALPIN

Aide à Domicile en Intégration

## SIGNATURE DU CONTRAT

*Bienvenue au GEIQ ADI ALPIN*

ÉTAPE N°5

Vous devenez salarié(e) du GEIQ ADI ALPIN, vous rejoignez une association d'aide à domicile engagée dans votre montée en compétences sur le terrain et vous intégrez un centre de formation avec une promotion dynamique !





GEIQ ADI

ALPIN

Aide à Domicile en Intégration



REJOIGNEZ-NOUS

Exercez un métier qui a du sens, dans le secteur de l'aide à domicile auprès de personnes âgées, porteuses de handicap ou de familles.

ON VOUS RECRUTE ET ON VOUS FORME !

[WWW.GEIQADI.FR](http://WWW.GEIQADI.FR)



09 81 28 11 11